

Accessibilité routière

- Facile : Camions (<25MT)
- Difficile : Camions (<25MT)
- Très Difficile : Camions (<15MT)
- Très Difficile : Moto, 4x4
- Inaccessible (Sauf motos)
- Transport fluvial (Balanères)
- Transport fluvial (Balanères)
- Route Primaire
- Route Secondaire
- Route Tertiaire
- Piste/Chemin
- Résidentiel

Autres symboles :

- Aéroport International
- Aéroport National
- Aérodrome
- Pont
- Pont en cours de réhabilitation
- Port Endommagé
- Ferry endommagé
- Etat Inconnu
- Destinations ouvertes actuellement (PI)
- Destinations Fermées (HI)
- Transport fluvial par HI
- Capitale Nationale
- Chef Lieu
- Ville
- Village
- Point Critique
- Frontière Nationale
- Limite de Préfecture
- Limite de Sous-Préfecture
- Rivière
- Plan d'eau
- Longueur des routes (km)

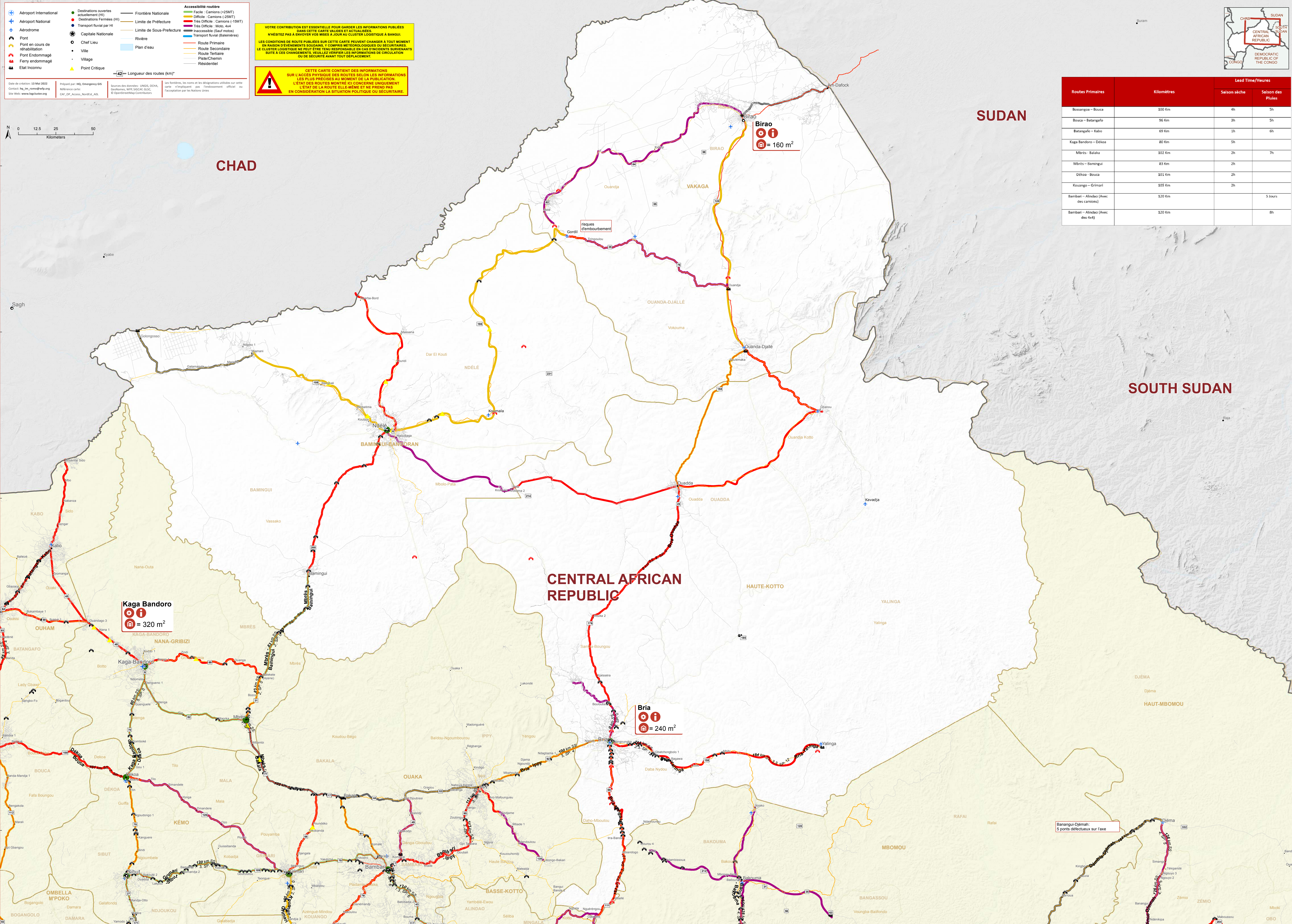
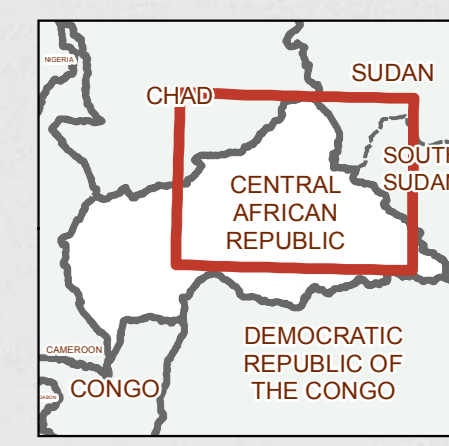
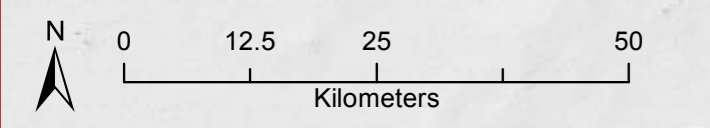
Date de création: 13 Mai 2022
Contact: hg_fm_pem@wfp.org
Site Web: www.logcluster.org

VOTRE CONTRIBUTION EST ESSENTIELLE POUR GARDER LES INFORMATIONS PUBLIÉES DANS CETTE CARTE VALIDES ET ACTUALISÉES.

N'HESTEZ PAS À ENVOYER VOS MISES À JOUR AU CLUSTER LOGISTIQUE À BANGUI!

LES CONDITIONS DE ROUTE PUBLIÉES SUR CETTE CARTE PEUVENT CHANGER À TOUT MOMENT EN RAISON D'ÉVÉNEMENTS SOUDAINS, Y COMPRIS MÉTÉOROLOGIQUES OU SÉCURITAIRES. LE CLUSTER LOGISTIQUE NE PEUT ÊTRE TENU RESPONSABLE EN CAS D'INCIDENTS SURVENANTS SUITE À CES CHANGEMENTS. VUILLEZ VÉRIFIER LES INFORMATIONS DE CIRCULATION OU DE SÉCURITÉ AVANT TOUT DÉPLACEMENT.

CETTE CARTE CONTIENT DES INFORMATIONS SUR L'ACCÈS PHYSIQUE DES ROUTES SELON LES INFORMATIONS LES PLUS PRÉCISES AU MOMENT DE LA PUBLICATION. L'ÉTAT DES ROUTES MONTRÉES CONCERNE UNiquement L'ÉTAT DE LA ROUTE ELLE-MÊME ET NE PREND PAS EN CONSIDÉRATION LA SITUATION POLITIQUE OU SÉCURITAIRE.



Routes Primaires	Kilomètres	Lead Time/Heures	
		Saison sèche	Saison des Pluies
Bouaoua – Bouca	100 Km	4h	5h
Bouca – Batangafo	96 Km	3h	5h
Batangafo – Kaba	69 Km	1h	6h
Kaga Bandoro – Dékoa	80 Km	5h	
Mbrés – Balaka	102 Km	2h	7h
Mbrés – Bamingui	83 Km	2h	
Dékoa – Bouca	101 Km	2h	
Kouango – Grimari	105 Km	2h	
Bambari – Alindao (Avec des camions)	120 Km		5 Jours
Bambari – Alindao (Avec des 4x4)	120 Km		8h