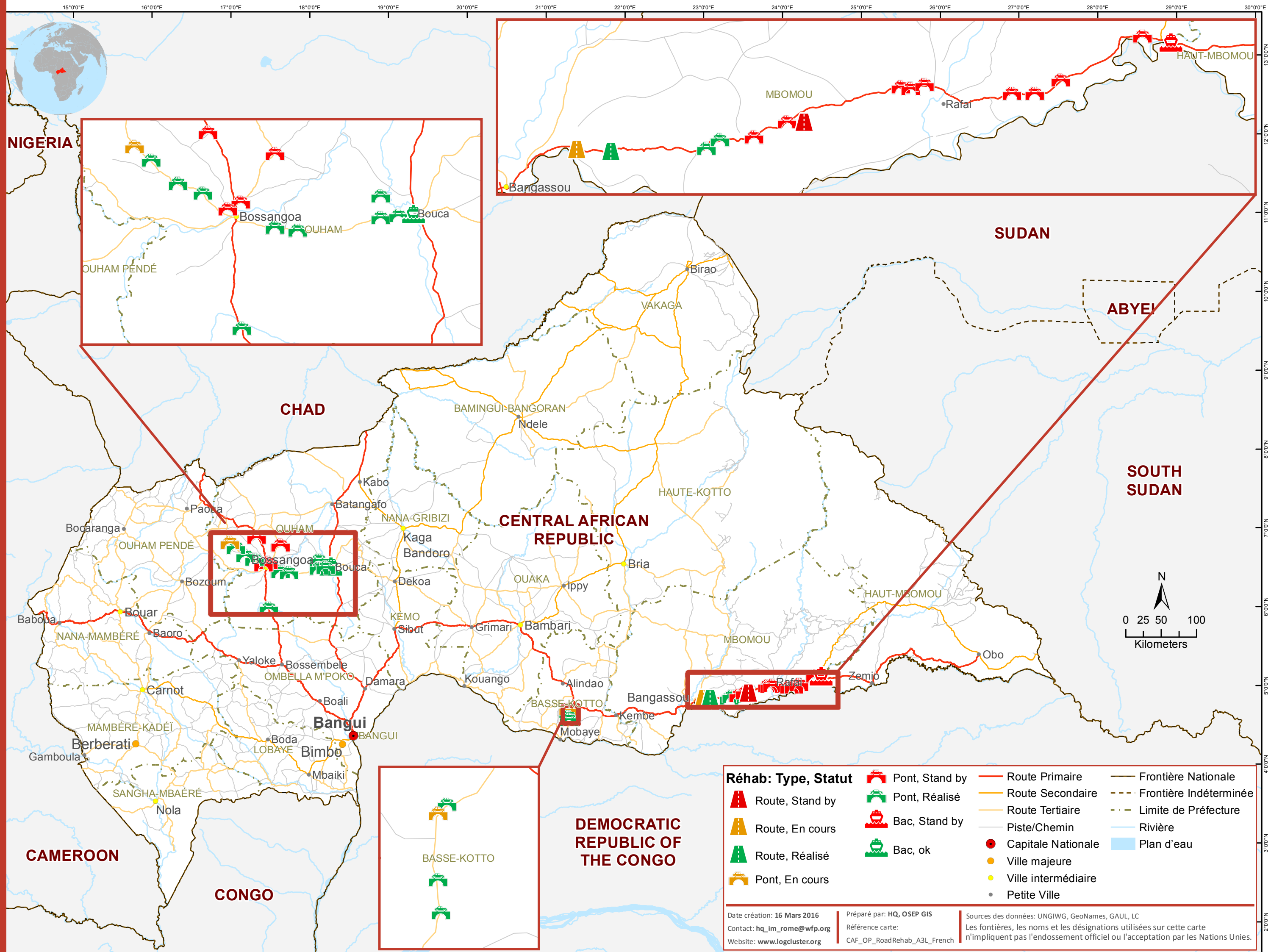


Central African Republic
Etat de la réhabilitation des infrastructures au 16 mars 2016



Réhab: Type, Statut		Route Primaire		Frontière Nationale	
	Route, Stand by		Route Primaire		Frontière Nationale
	Route, En cours		Route Secondaire		Frontière Indéterminée
	Route, Réalisé		Route Tertiaire		Limite de Préfecture
	Pont, En cours		Piste/Chemin		Rivière
	Pont, Stand by		Capitale Nationale		Plan d'eau
	Pont, Réalisé		Ville majeure		
	Bac, Stand by		Ville intermédiaire		
	Bac, ok		Petite Ville		

Date création: 16 Mars 2016
 Contact: hq_im_rome@wfp.org
 Website: www.logcluster.org

Préparé par: HQ, OSEP GIS
 Référence carte: CAF_OP_RoadRehab_A3L_French

Sources des données: UNGIWG, GeoNames, GAUL, LC
 Les frontières, les noms et les désignations utilisées sur cette carte n'impliquent pas l'endossement officiel ou l'acceptation par les Nations Unies.

