

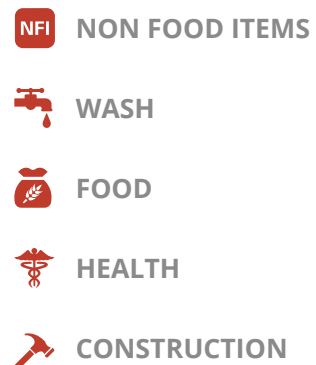
Background

En République Centrafricaine, le Cluster Logistique prête via le Programme Alimentaire Mondial des Unités de Stockage Mobile (MSU) aux ONG dans plusieurs villes stratégiques du pays. Ces tentes d'entreposage abritent différents types d'intrants pour les activités d'ONG et d'organisations internationales sans frais pour l'utilisateur. Pour chaque ville, une organisation spécifique a la responsabilité de la gestion et de l'organisation du MSU mais tous les acteurs humanitaires présents dans la zone peuvent solliciter son utilisation. D'autres MSU peuvent être déployés en fonction des besoins de renforcement des capacités logistiques.

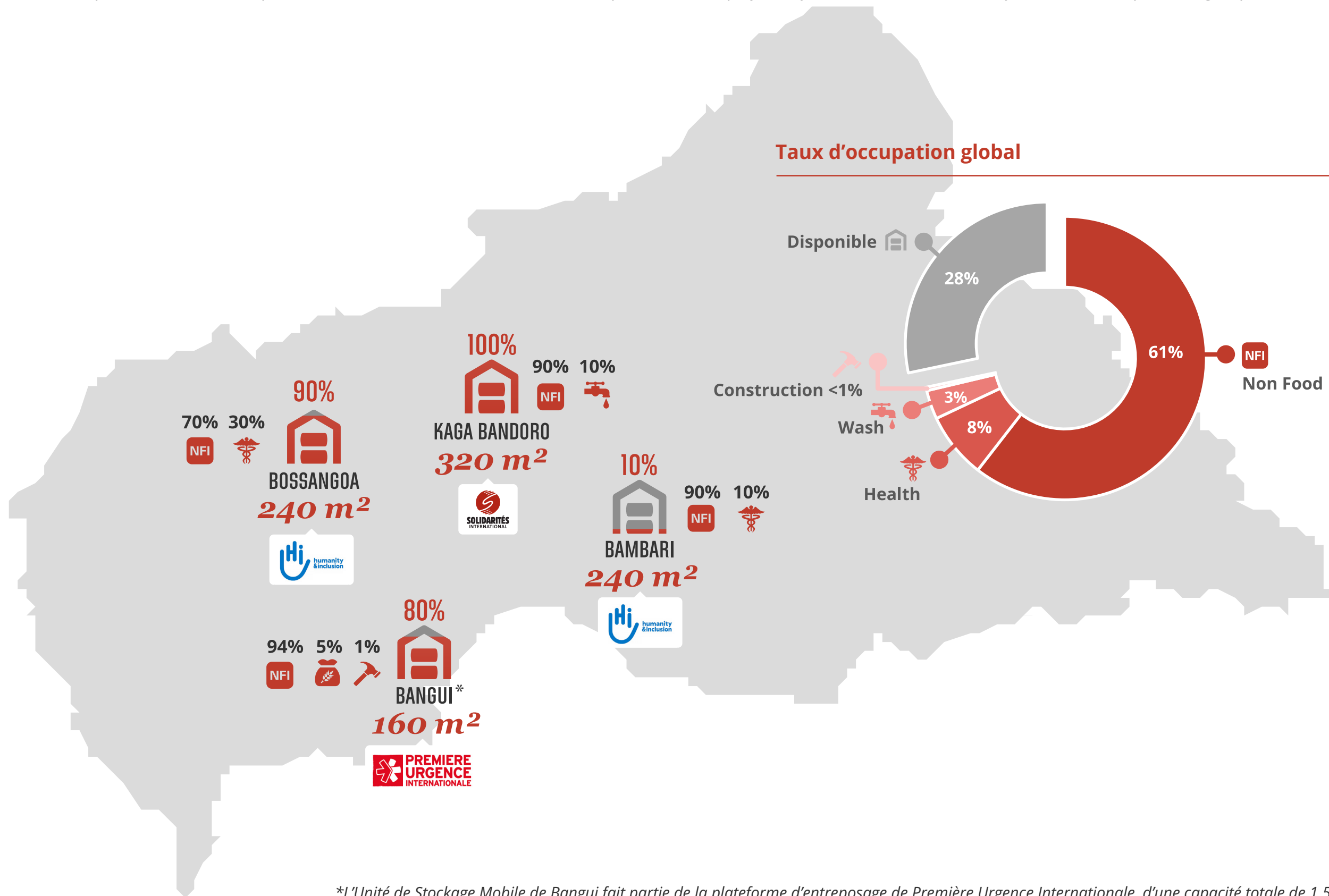
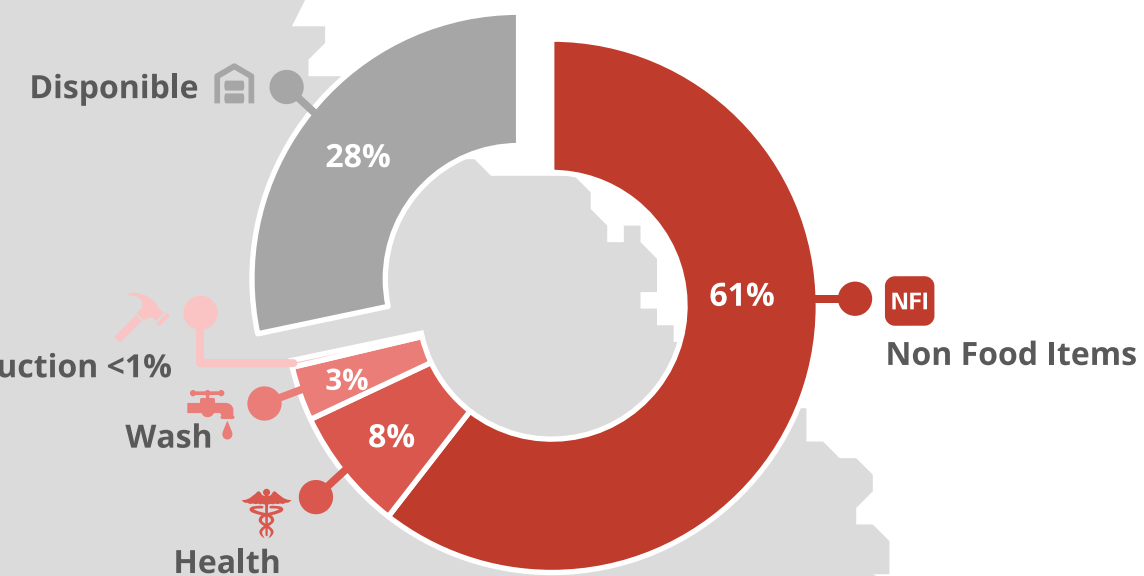
Taux d'occupation



Catégorie d'intrant



Taux d'occupation global



*L'Unité de Stockage Mobile de Bangui fait partie de la plateforme d'entreposage de Première Urgence Internationale, d'une capacité totale de 1 520 m².